

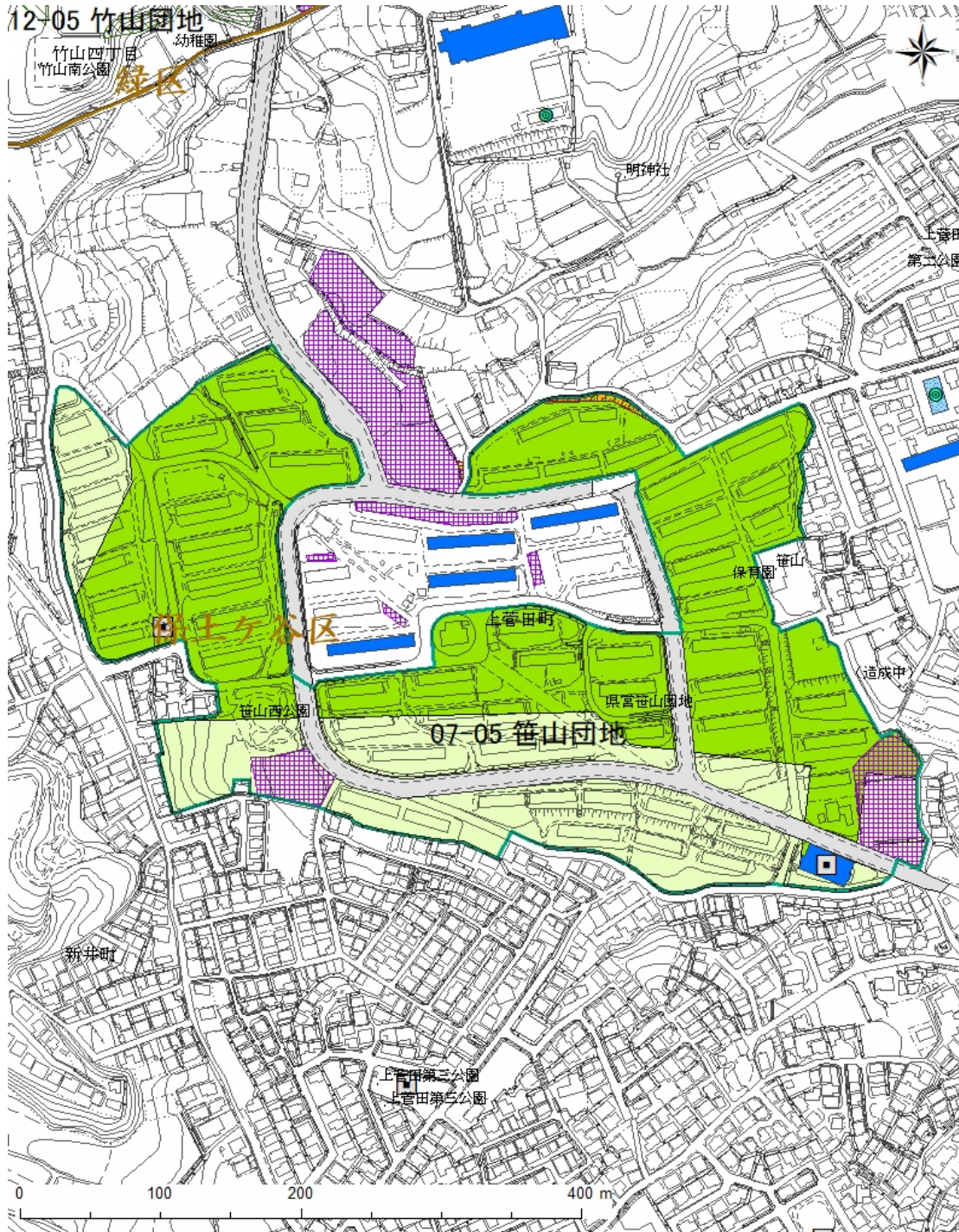
# 07-05 笹山団地

(保土ヶ谷区上菅田町)

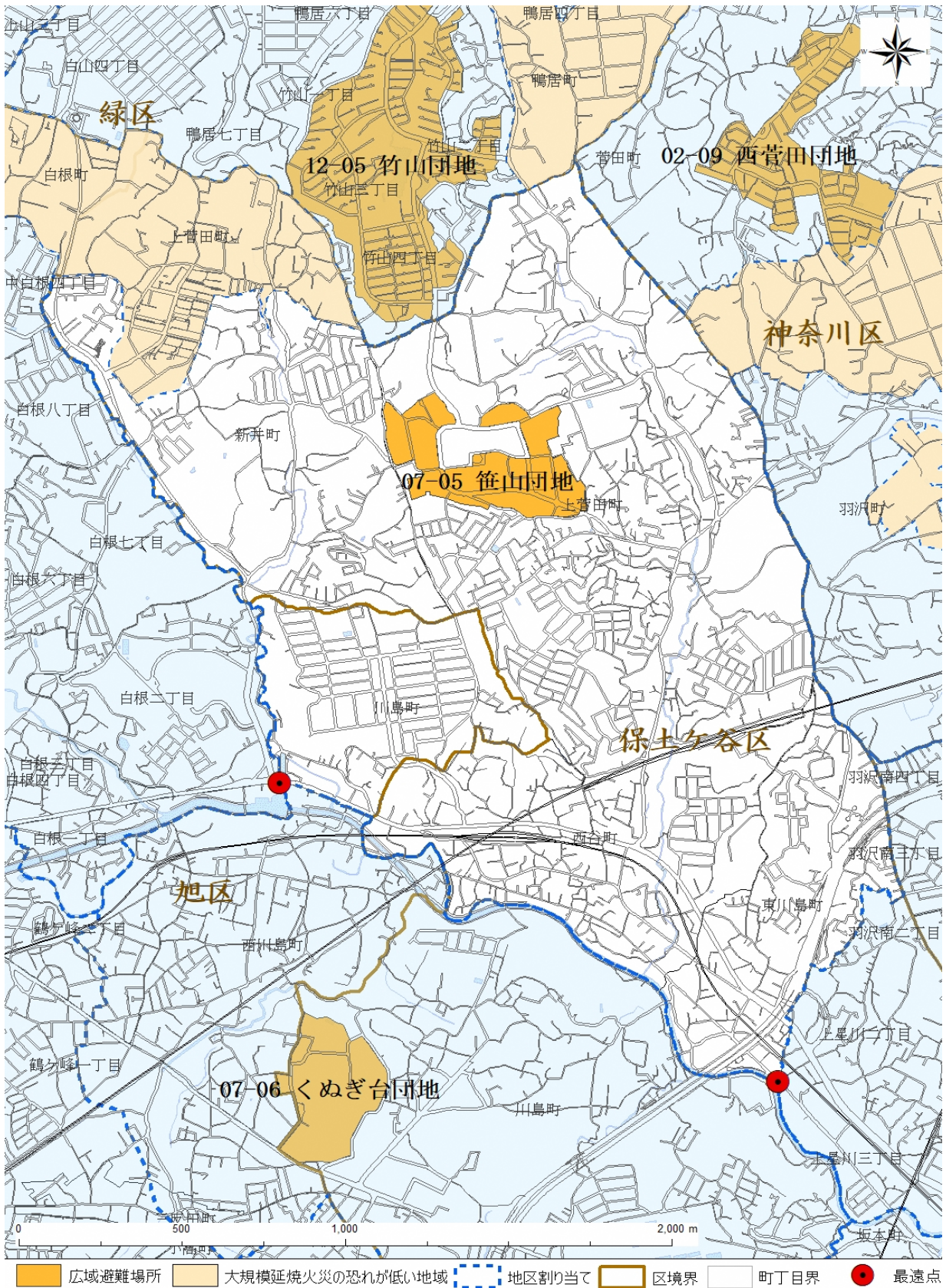
## 1. 諸元

広域避難場所面積(m <sup>2</sup> )	使用可能面積(m <sup>2</sup> )	収容定員(人)	避難計画人口(人)	一人当たりの使用可能面積(m <sup>2</sup> /人)	収容率(%)
128,901	73,077	73,077	25,659	2.85	35.1
最遠点の位置				距離(km)	所要時間
保土ヶ谷区東川島町2				2.0	50分
旭区川島町				1.0	25分
主要用途			主な施設所有、管理者		
集合住宅			神奈川県営住宅部		

## 2. 計算結果



### 3. 地区割り当て



最遠点：広域避難場所の外縁部から直線距離で最も離れている地区割り当ての端点